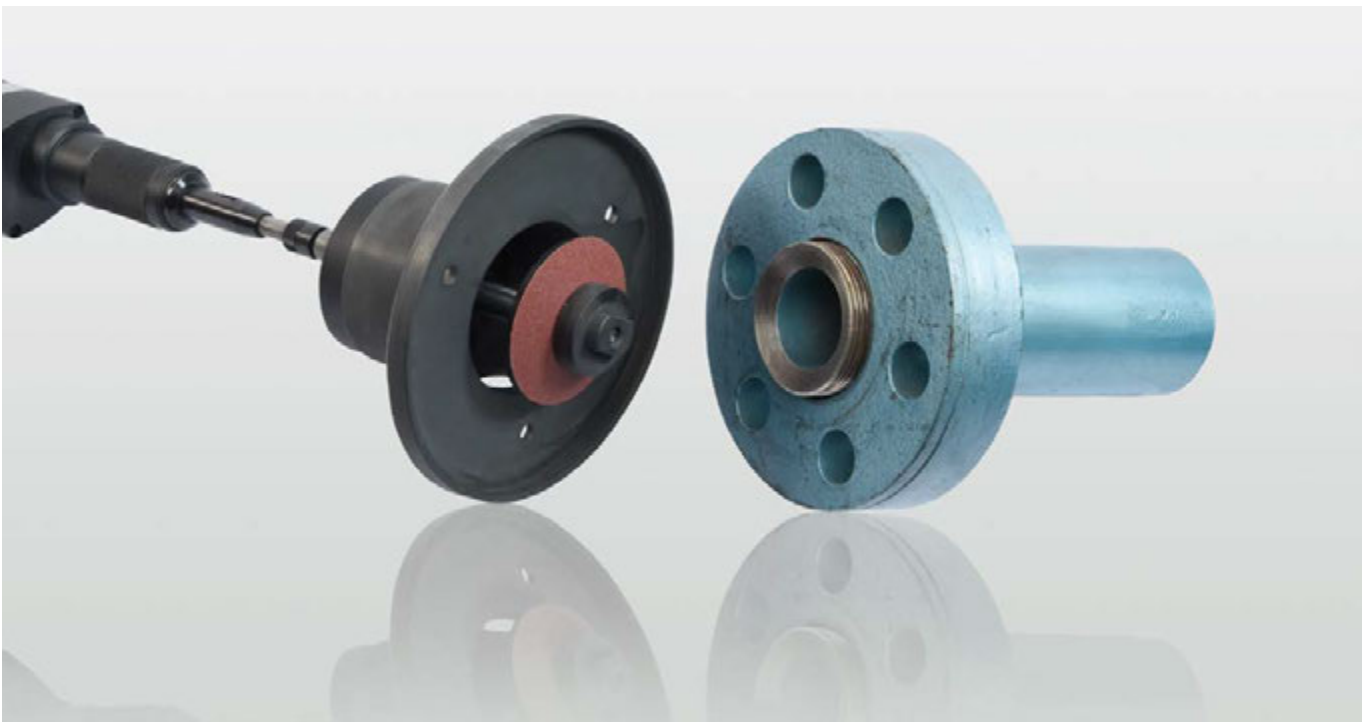




LS

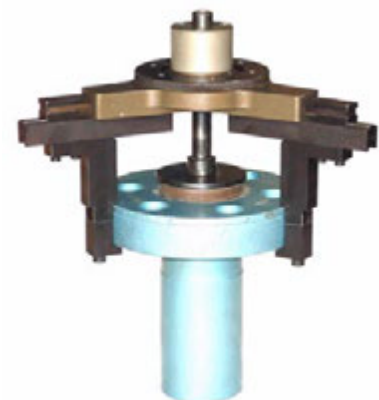
Werkzeuge zur Bearbeitung von Rohrenden mit
metallischen Linsendichtungen 140°
(nach BASF und DIN 2696)
DN 8 – 200 mm (3/8" - 8")



EFCO-LS mit Führungsbüchse

Exakte Spezialführungen sorgen für eine absolut zentrische Bearbeitung der Dichtfläche.
Bei kleinen Nennweiten werden Führungsbüchsen verwendet.
Selbst bei großen Nennweiten ermöglichen unsere speziellen Kranzspannfutter eine genaue Führung des Schleifwerkzeuges.

Unsere EFCO-LS-Werkzeuge werden komplett mit Führungsbüchse bzw. Kranzspannfutter und einem reichhaltigen Sortiment verschiedener Schleifleinen in einem Kunststoff-Transportkoffer geliefert.



EFCO-LS mit Kranzspannfutter

Technische Änderungen vorbehalten

EFCO Maschinenbau GmbH – Armaturenbearbeitungs- und Prüftechnik

Otto-Brenner-Straße 5 – 7 • D - 52353 Düren • Telefon: +49-(0)2421-989-0 • Telefax: +49-(0)2421-86260

sales@efco-dueren.de • info@efco-dueren.de • www.efco-dueren.com

Niederlassungen und Vertretungen weltweit